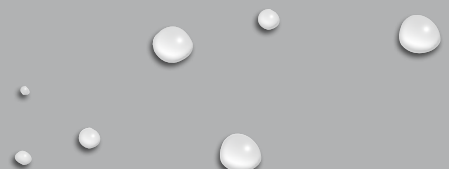




2018

**Manuel d'entretien pour les produits  
en acier inox**



## Les produits en acier inox – noblesse et résistance



L'acier inox est source d'inspiration pour des idées de conception toujours nouvelles.

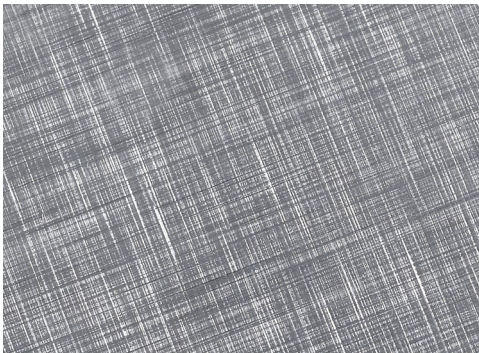
A l'esthétique durable et la qualité du matériau viennent s'ajouter des avantages fonctionnels inégalables comme la résistance et la simplicité de nettoyage. Il existe de nombreuses possibilités pour mettre en scène vos surfaces de travail de la manière la plus belle qui soit.

## Spezialoberflächen



### IceDesign

Chaque IceDesign est une pièce unique. Ni la structure individuelle de la surface de l'inox laminé à chaud ni le degré de brillance de la surface chromée dure ne peuvent être standardisés. Ceci donne à chaque IceDesign une esthétique unique et de grande qualité. La surface chromée la rend particulièrement robuste et presque insensible aux rayures. C'est un produit Premium parmi les surfaces spéciales.



### Xrange

La tendance à la cuisine ouverte est imparable. Raison pour laquelle outre la fonctionnalité, le choix d'un plan de travail est de plus en plus axé sur des critères esthétiques. Très décorative et séduisante, la finition Xrange constitue le pôle d'attraction de tout concept de cuisine contemporain. Elle se distingue par une caractéristique inhabituelle: sa structure à poli croisé. Ce plan de travail en acier inox de 5 mm d'épaisseur est disponible en 2 versions:

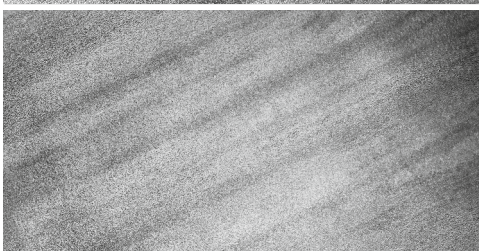
Xrange Ice: Avec revêtement en chrome dur, pour une surface très résistante aux rayures et brillante

Xrange Finline: Sans revêtement



### Polar Look

La surface de l'inox laminé à chaud est traitée au moyen d'un procédé métallurgique d'érosion du matériel (électro-polissage). Le Polar Look possède un aspect identique à l'IceDesign mais il est moins robuste et plus sensible aux rayures.



### Used Look

La caractéristique majeure est l'aspect «usé» stylé de la surface en inox. Les irrégularités, les différences de couleur et de structure font partie du concept de produit et font de chaque Used Look une véritable pièce unique.



### Silk Look

La surface laminée et finie à la main avec une polisseuse rotative, présente une structure personnalisée irrégulière. Cette finition spéciale confère au plan de travail en acier inox son apparence mate particulière et toute sa classe. Discrètes, mais visibles, les structures personnalisées de l'acier inox laminé à chaud sont une caractéristique particulière de la surface Silk Look. Discrètes, mais visibles, les structures personnalisées de l'acier inox laminé à chaud sont une caractéristique particulière de la surface Silk Look.



### Laminé à chaud

La structure irrégulière de la surface en inox laminé à chaud ainsi que l'aspect noble de béton mat donnent à ce concept de produit une touche exceptionnelle et moderne.

## Surfaces standards



### Finition brossée lisse

La finition brossée lisse offre le plus haut degré de brillance et la plus grande puissance de réflexion de toutes les surfaces standards. La surface en inox est brossée à la main. Ce traitement de surface complexe donne au plan de travail sa brillance incomparable et noble.



### Finition bandes larges poncée

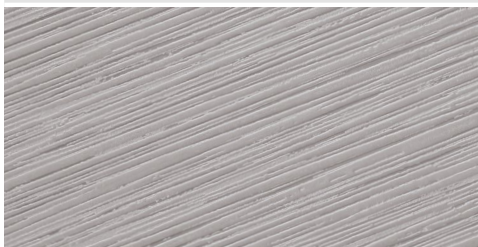
La finition bandes larges poncée paraît plus mate que le satiné mat tout en conservant un léger effet de miroitement. La surface de travail en inox est poncée avec une bande large. La surface comporte ainsi une structure de ponçage fin en ligne droite et régulier.



### Finition brossée tourbillon

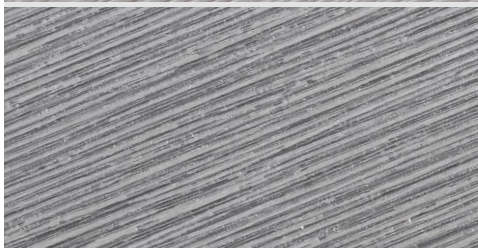
Le type de surface paraissant le plus mat tout en conservant aussi un léger effet de miroitement. La surface de travail en inox est poncée à la main avec une ponceuse excentrique. Grâce à l'effet de tourbillon, c'est un des types de surfaces les moins sensibles aux rayures.

## Surfaces Décor



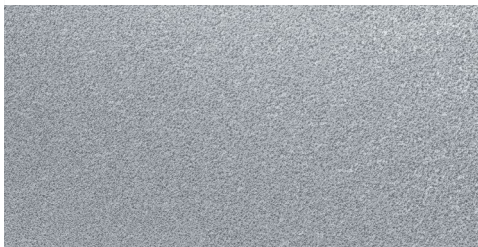
### Polaris Silver

Polaris apporte un brin de personnalisation à la cuisine moderne et associe avec talent les atouts fonctionnels de l'acier inoxydable et un design novateur. La finition de choix pour tous ceux qui veulent sortir des sentiers battus.



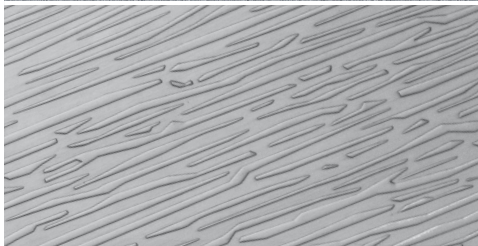
### Polaris Black

*Nous étoffons en continu les versions de la surface Polaris. Visitez régulièrement notre site [suter.ch](http://suter.ch) pour ne manquer aucune nouveauté.*



### Terra

L'aspect sobre de la surface décor Terra transforme votre cuisine en une véritable œuvre d'art. Sa structure particulière est particulièrement résistante aux rayures et aux traces de doigts.



### River

Puissante et dynamique comme une rivière: telle est la surface décor River. En plus de ses atouts esthétiques indéniables, le plan de travail en acier inox présente aussi des avantages en termes d'hygiène.

## Caractéristiques de matériau de l'acier inox, aperçu des avantages



### Esthétique

L'acier inox peut être combiné de manière idéale avec d'autres matériaux tels que le bois et la pierre. En outre, l'acier inox reflète les couleurs de l'environnement et peut donc être merveilleusement intégré dans tout milieu.



### Hygiène

Des études bactériologiques ont montré que, comparé à d'autres surfaces (bois, plastique, pierre, etc.), l'acier inox présente des avantages d'hygiène inégalables. Cet aspect contribue fortement à son utilisation dans les lieux où une propreté extrême est importante (laboratoires, gastronomie, etc.).



### Entretien/nettoyage

L'acier inox est très facile à entretenir et nettoyer lorsqu'on dispose des bons produits. Vous pouvez également commander de manière confortable tout ce qu'il faut pour le nettoyage et l'entretien des produits en acier inox dans notre magasin en ligne: [www.suter.ch](http://www.suter.ch)



### Longévité

Dans des conditions normales, l'acier inox résiste en grande partie à la corrosion, est relativement élastique (ductile à plus de 50 %) et conserve son apparence élégante pendant des dizaines d'années. En outre, à la surface, le matériau forme automatiquement une couche protectrice passive se renouvelant en permanence. Au cours du temps, les traces d'utilisation confèrent à ce matériau noble une belle patine conservatrice.



### Individualité

L'acier inox peut être formé et travaillé facilement. Les possibilités de conception sont donc nombreuses. Aucune restriction ne vient limiter vos souhaits en matière de fabrication sur mesure dans notre manufacture d'acier inox. Les possibilités de fabrication sans jointures, en forme de U ou de L, avec évier soudé, sont particulièrement remarquables à ce sujet. Contactez-nous.



### Intemporel

L'acier inox a une couleur neutre et est donc prédestiné à être combiné avec d'autres matériaux. En fonction de la structure de surface, l'acier inox peut adopter la couleur de l'environnement.

## Informations sur le nettoyage

### L'acier inox convainc en tous points.

Lors de l'utilisation conforme, il est évident que ce matériau se salit lui aussi. Afin de maintenir la qualité et l'apparence de ces produits haut de gamme, un nettoyage et un entretien réguliers et adaptés doivent être effectués. Il est nécessaire pour cela de tenir compte également de la structure de surface de votre produit.

Nous souhaitons vous donner quelques informations utiles à ce sujet.

Le résultat de nettoyage dépend:

1. du type de surface
2. du produit de nettoyage
3. et du type de traitement mécanique.

1. Plus la structure de surface est lisse, plus l'entretien est simple. Lorsque vous nettoyez des produits mats, faites-le toujours dans le sens de polissage de la structure de surface.

2. Toute une série de produits habituels convient à l'entretien. En outre, nous proposons différents produits d'entretien spécifiques. Par principe, on retiendra que les produits très abrasifs (corps abrasifs) sont plutôt à éviter. Ils doivent être utilisés uniquement ponctuellement, dans des cas exceptionnels, voire pas du tout.

3. Les acides chlorhydrique, fluorhydrique ou nitrique attaquent la surface et provoquent sa corrosion. En outre, les produits contenant de l'acide que vous laissez agir longtemps ou les denrées alimentaires peuvent tacher la surface. N'utilisez en aucun cas des détartrants chimiques de type Durgol ni de l'eau de javel, car ils peuvent détériorer irrémédiablement la surface de l'acier inoxydable en cas d'utilisation non conforme. Pour éviter la formation de rouille erratique, veuillez proscrire l'utilisation de spatules dures, de grattoirs ou de la laine d'acier. Lorsque vous utilisez des produits de nettoyage ou de lustrage, de manière générale veuillez rincer la surface à l'eau et l'essuyer ensuite avec un chiffon en microfibre humide, afin d'éliminer les éventuels résidus de produit de lustrage ou de nettoyage.

## Entretien et nettoyage de l'acier inox



### Entretien de surfaces spéciales comme par exemple IceDesign

Les plaques de travail IceDesign sont quasiment insensibles aux rayures et particulièrement faciles d'entretien. Grâce à une finition de surface spéciale, elles sont bien plus dures et robustes. La plupart du temps, il suffit pour elles d'un chiffon en microfibre humide et de produits comme Sipuro. En cas de saleté plus importante, il est recommandé d'utiliser notre éponge à pores de grande taille. Lors de l'utilisation de produits comme Citronenstein ou Baume Citronenstein, bien rincer à la fin, car des résidus de nettoyage peuvent rester dans les fentes de surface.

Ne pas laisser le nettoyant (dilué ou non) agir plus de 10 min sans l'essuyer. Afin d'éviter toute détérioration, veuillez toujours éliminer immédiatement les produits contenant du sel (savon liquide, savon liquide pour les mains, par ex.). Les produits en acier inox avec une finition spéciale «Perl» ou «Mat alu» doivent uniquement être nettoyés avec des produits de nettoyage sans additif de polissage (Solo, Handy etc.).



### Élimination de l'eau et du calcaire

Nettoyez et séchez les surfaces de vos produits aussi rapidement que possible après l'utilisation. Toutefois, si des taches d'eau ou de calcaire apparaissent, la manière la plus douce de les éliminer est le Citronenstein ou le vinaigre.

Conseil: N'utilisez en aucun cas des détartrants chimiques de type Durgol ni de l'eau de javel, car ils peuvent détériorer irrémédiablement la surface de l'acier inoxydable en cas d'utilisation non conforme.



### Rouille erratique

La rouille erratique est liée au dépôt de fines particules de fer ou de poussière d'acier provenant d'autres pièces et transportées à l'endroit en question par l'air. Ces particules d'acier étrangères peuvent être dues à l'utilisation non conforme de grattoirs, spatules ou laine d'acier. Un entretien conforme et régulier permet d'éviter la rouille erratique. Si vous deviez néanmoins découvrir des traces de rouille erratique, vous pouvez parfaitement les éliminer avec notre nettoyant Citronenstein.



### Poêles chaudes

Les poêles ou casseroles très chaudes doivent rester sur la vitrocéramique, les plaques de cuisinière ou des dessous de plat et n'ont rien à faire sur l'acier inox. En effet, une trop grande chaleur risque de modifier la surface du produit, voire l'endommager et/ou occasionner un changement de couleur.

Astuce: Notre Inox Pad est idéal comme surface d'épouillage ou de rangement, et peut aussi très bien faire office de dessous-de-plat pour les poêles chaudes.

## Produits d'entretien pour le nettoyage



### Eau

L'eau tiède est idéale en cas de faible saleté. Les grosses saletés doivent également être d'abord rincées à l'eau. Cela permet d'éviter des rayures occasionnées par des particules de saleté. De l'eau additionnée à des produits de nettoyage sans additifs de polissage (liquide vaisselle) permet normalement d'éliminer toutes les saletés simples. Rincer le détergent à l'eau, puis sécher à l'aide d'un chiffon.



### Citronenstein

Citronenstein est un nettoyant universel pour un grand nombre de surfaces lisses et brillantes. Ce produit nettoie, dégraisse, détartre et polit en une seule passe, et est non toxique et sans acide. Légèrement abrasif, Citronenstein est très efficace. L'utilisation de la pierre biologique avec une éponge ou un torchon en microfibre a déjà largement fait ses preuves dans beaucoup de ménages. Veuillez mouiller l'éponge abondamment à l'eau et faire mousser le produit. Après application, rincer à l'eau et frotter ou sécher avec un chiffon sec.



### Citronenstein Balsam

Citronenstein Balsam possède des propriétés de nettoyage et d'entretien similaires à celles du produit Citronenstein, mais il est moins abrasif. Ce produit est donc idéal pour nettoyer les surfaces sensibles aux rayures avec une éponge ou un chiffon en microfibre. Veuillez mouiller l'éponge abondamment à l'eau et faire mousser le produit. Après application, rincer à l'eau et frotter ou sécher avec un chiffon sec.



### Chiffon en microfibre

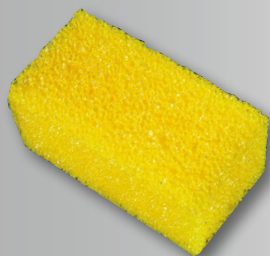
Ce chiffon de nettoyage universel en véritable microfibre de qualité nettoie les surfaces lisses et structurées, à sec et au mouillé, sans aucune chimie, car il n'est pas nécessaire d'ajouter des produits de nettoyage. Comme le nettoyage est effectué uniquement à l'eau, ce chiffon est intéressant pour les personnes souffrant d'allergies. Aucune saleté aussi petite soit-elle n'échappe aux fils microscopiques.



### Chiffon en fibre spéciale NEON

Ce nouveau chiffon en fibre spéciale présente un tissage comparable aux écailles du poisson japonais koi. Grâce à cette «adaptation naturelle», ses performances dépassent celles de tous les chiffons en microfibre, en moins de temps. Le chiffon en fibre spéciale Neon offre un nettoyage sans stries ni peluches avec un pouvoir d'absorption extrême. Il n'est donc plus du tout nécessaire de polir ou sécher les surfaces après le traitement.

## Produits d'entretien pour le nettoyage de l'acier inox



### Eponge spéciale

Eponge spéciale à longue durée de vie avec pores de grande taille, idéale en combinaison avec le Citronenstein. Convient également au polissage de surfaces brillantes. Ne raye pas.



### Recettes de grand-mère

Les produits à faire soi-même, comme un mélange d'eau et de vinaigre (20 % vinaigre, 80 % eau) ou du jus de citron et du sel dans de l'eau, peuvent également être utilisés pour le nettoyage. Les légères traces de calcaire peuvent ainsi être rapidement éliminées et les surfaces de travail brillent à nouveau.



### Produits de nettoyage sans additif de polissage

Les produits sans additif de polissage ne contiennent pas de substances décapantes abrasives mais ont souvent un grand pouvoir dégraissant. Ils peuvent être utilisés pour le nettoyage quotidien, idéalement en combinaison avec un chiffon en microfibre. Tous ces produits de nettoyage doivent être, après utilisation, rincés et éliminés de la surface de travail. Afin d'éviter les stries, veuillez ensuite utiliser un chiffon doux pour sécher la surface. En cas d'utilisation de notre chiffon en fibre spéciale NEON, il n'est pas nécessaire d'effectuer un polissage final.



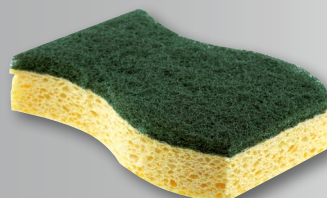
### Produits de nettoyage avec additif de polissage

Les produits avec additif de polissage (Vif, Vim, Polyplus, Ajax, Stahlfix, etc.) contiennent en plus des substances décapantes et abrasives (petites particules abrasives) polissant la surface. En outre, elles recouvrent les surfaces en acier inox d'une fine couche de protection (couche passive) conférant une brillance supplémentaire. Ces produits sont adaptés pour éliminer les résidus de saleté tenaces qui ont séché. Comme ces produits ont un certain effet abrasif, il est préférable de les appliquer dans le sens parallèle à la structure de vos produits en acier inox.



### Tampons à récurer en acier inox

Les tampons à récurer en acier inox peuvent être utilisés ponctuellement sur les surfaces en acier inox mates pour éliminer les saletés résiduelles très sèches. Veuillez faire mousser suffisamment avant utilisation afin d'éviter les rayures. En revanche, nous déconseillons l'utilisation de laine d'acier car elle risque d'occasionner de la rouille d'origine externe et des rayures.



### Éponges et chiffons avec revêtement abrasif

Les éponges et chiffons avec revêtement abrasif ne doivent de préférence pas être utilisés, car ils rayent l'acier inox. Pour les surfaces en acier inox, nous recommandons des produits avec des corps abrasifs nettoyants arrondis en plastique, qui permettent un entretien des produits en acier inox sensibles de manière efficace mais sans rayures.



### Brosses avec poils naturels ou en plastique doux

Vous pouvez effectuer le nettoyage en utilisant une brosse douce à la place d'une éponge, en combinaison avec du liquide vaisselle ou du Citronenstein.

## Produits en acier inox: quel entretien pour quel endroit?

Reinigungsmittel	Type de surface							Evier		Type de saleté		
	IceDesign Xrange Ice	Polar Look/ laminé à chaud	Used Look	Finition brossée tourbillon/Silk Look	Finition brossée lisse / Finition bandes larges poncée	Terra/River/ Polaris Silver	Polaris Black	Brillant	Mat	Taches collantes, restes de nourriture	Graisses/huiles	Calcaire
Citronenstein	✓	✗	✓	✗	✓✓	✗	✗	✓	✓✓	✓✓	✓✓	✓✓
Citronenstein Balsam	✓✓	✓✓	✓✓	✓✓	✓✓	✓✓	✓✓	✓✓	✓✓	✓✓	✓✓	✓✓
Produits selon recette de grand-mère (eau et vinaigre, eau avec jus de citron)	✓	✓	✓	✓	✓	✓	✓	✓	✓	✓✓	✓	✓
Produits de nettoyage sans additif de polissage (liquide vaisselle comme Solo, Handy, etc.)	✓✓	✓✓	✓✓	✓	✓	✓✓	✓✓	✓	✓	✓	✓	✓✓
Produits de nettoyage avec additif de polissage (Sigolin*, Sipuro etc.)	✓✓	✓✓	✓	✓✓	✓✓	✓✓	✗	⊘	⊘	✗	⊘	⊘
Tampon à récurer en acier inox	✗	✗	✗	✗	✗	✗	✗	✗	⊘	✗	✗	✗
Eponges et chiffons avec revêtement abrasif	✗	✗	✗	✗	✗	✗	✗	✗	⊘	⊘	✗	⊘
Eponge spéciale à pores de grande taille	✓✓	✓✓	✓✓	✓✓	✓✓	✓✓	✗	✓✓	✓✓	✓✓	✓✓	✓✓
Non tissés en plastique sans corps abrasifs, chiffons domestiques normaux et lavettes	✓✓	✓✓	✓✓	✓✓	✓✓	✓✓	✓✓	✓✓	✓✓	✓✓	✓	✓
Chiffon en microfibre	✓✓	✓✓	✓✓	✓✓	✓✓	✓✓	✓✓	✓✓	✓✓	✓✓	✓	✓
Chiffon en fibres spéciales NEON	✓✓	✓✓	✓✓	✓✓	✓✓	✓✓	✓✓	✓	✓	✓✓	✓	✓
Brosses avec poils naturels ou en plastique doux	⊘	⊘	✓	✓	⊘	⊘	⊘	✗	⊘	⊘	✗	⊘

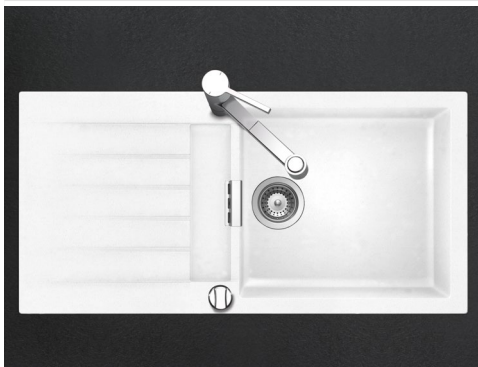
\* Avant utilisation, veuillez appliquer Sigolin sur un chiffon et non pas directement sur la surface à nettoyer.

✓✓ très adapté    ✓ adapté seulement    ⊘ plutôt pas, à utiliser ponctuellement    ✗ pas adapté



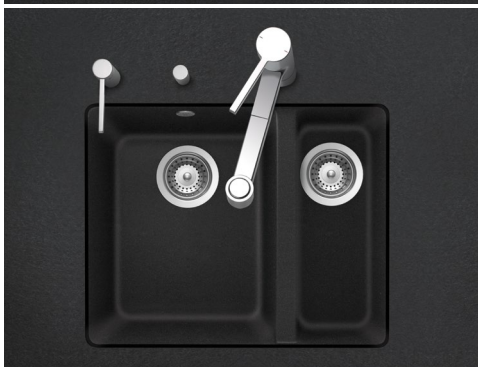
Evier: Gastro Star GS 50  
Plan de travail en acier inoxydable: IceDesign





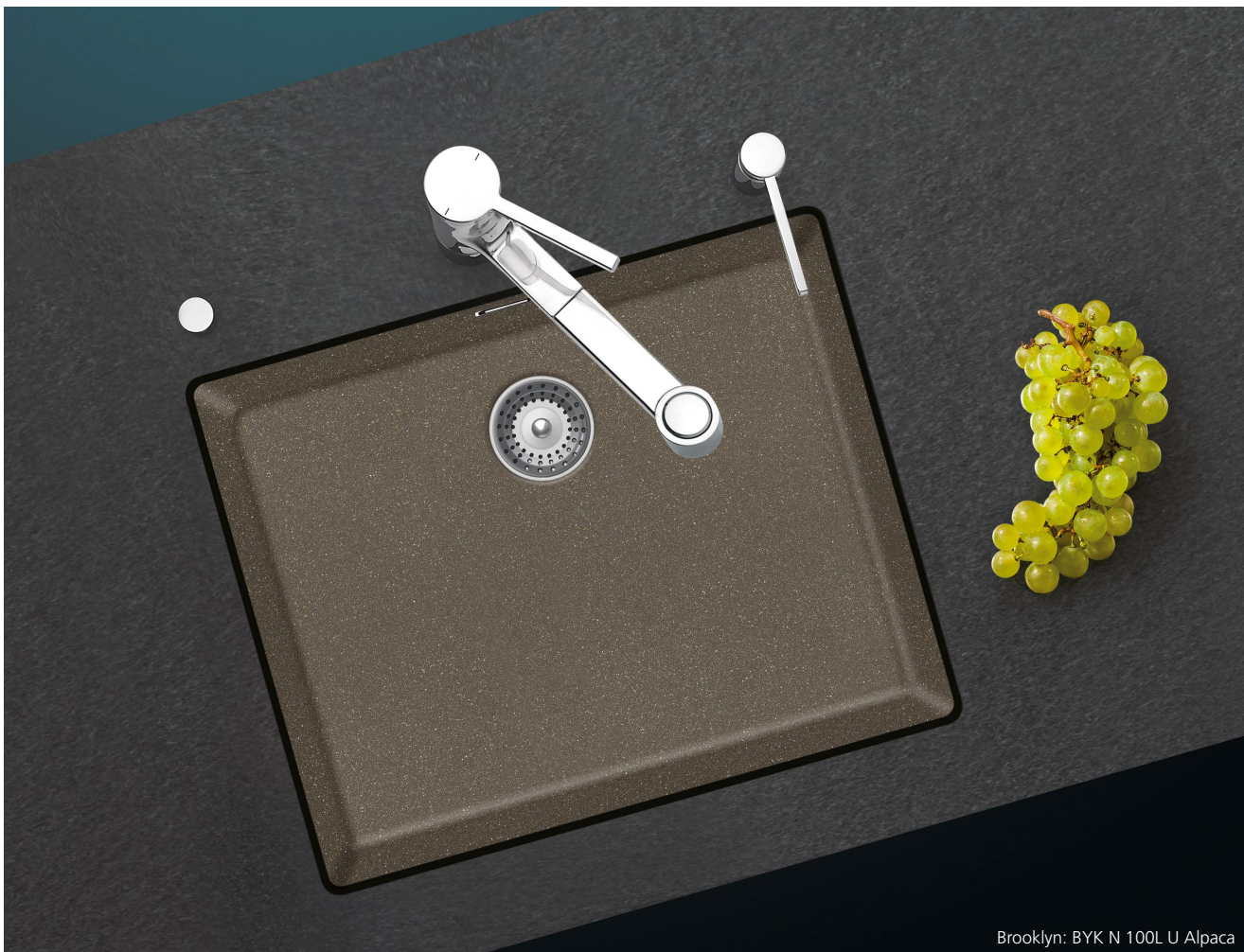
### L'univers de matériaux Schock

Les éviers Schock sont composés à env. 80 % de quartz, élément le plus dur du granite. Raison pour laquelle ils sont désignés «éviers en granite». Le granite est lié avec une résine acrylique de haute qualité. Ce matériau composite quartz-résine acrylique fait toute la robustesse de ces éviers contre les rayures et les salissures, et assure leur durabilité. Les matériaux Schock ont été développés spécialement pour satisfaire les exigences de la cuisine. Antirayures, les éviers Schock sont insensibles aux sollicitations quotidiennes. Extrêmement robustes et faciles à nettoyer, ils résistent avec brio au vin rouge, au café ou aux casseroles les plus lourdes.



### Cristalite Plus – la nouvelle génération de classiques

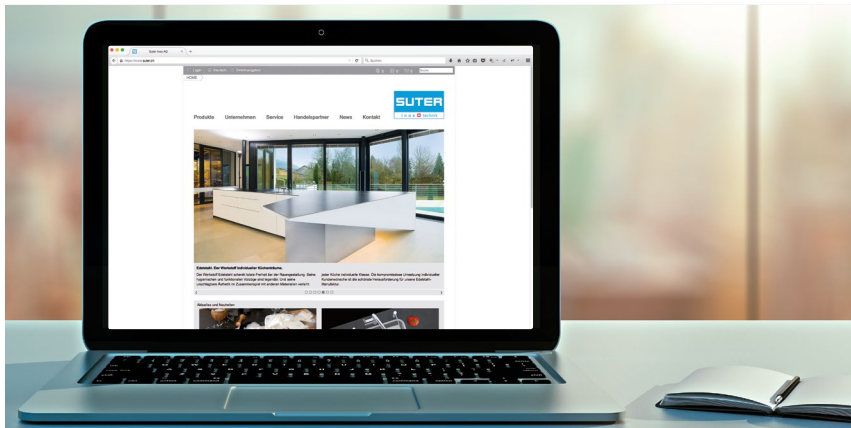
Cristalite Plus est l'évolution du matériau tendance très apprécié Cristalite. Il présente des propriétés nettement améliorées. Cristalite Plus offre une facilité d'entretien optimisée interdisant d'emblée le dépôt des saletés dues aux bactéries à sa surface. Ce matériau robuste se décline en plusieurs nouvelles teintes éclatantes. Cristalite Plus est aussi apte au contact alimentaire, stable aux UV et très résistant aux rayures.



## L'entretien adéquat face aux saletés les plus courantes

Type de tache	Nettoyant
Café, thé, restes d'aliments colorants tels que le curry, la moutarde, le ketchup, les colorants alimentaires ou le sang	Solution de liquide vaisselle et éponge-gomme pour éviers en granite ou éclaircissant pour éviers en granite (cf. instructions sur l'emballage), puis rinçage.
Traces de lubrifiants, graisses et huiles	Laisser agir une solution de liquide vaisselle concentré (1 volume de liquide vaisselle pour 2 volumes d'eau), puis l'essuyer avec une éponge et rincer.
Dépôts de calcaire et de savon Traces d'eau	Elimination avec un détartrant spécial éviers en granite
Traces de graisse des casseroles	Solution de liquide vaisselle et éponge douce
Traces métalliques de casseroles, couverts etc.	Humidifier la gomme pour éviers en granite et éliminer la trace métallique en frottant légèrement
Taches de rouille (rouille erratique)	Utiliser un antirouille du commerce
Encre de stylo, tache de peinture ou de colle	A la benzine ou à l'essence à briquet avec un chiffon doux sans peluches
Lait sec ou taches de féculé	Solution de liquide vaisselle et gomme-éponge

## Magasin en ligne de produits d'entretien de l'acier inoxydable



Vous devez profiter de vos produits en acier inox pendant des dizaines d'années. Et ils doivent garder leur apparence du premier jour. C'est pour cela que Suter Inox AG vous offre en ligne, en coopération avec Marte GmbH, toute une série de produits spéciaux qui se sont avérés particulièrement respectueux de la matière et efficaces au quotidien.

[www.suter.ch](http://www.suter.ch)

## Coordonnées de Suter Inox AG



Nous vous souhaitons de bien profiter de votre produit Suter Inox. Si vous avez des questions, vous pouvez à tout moment nous contacter. C'est avec plaisir que nous vous conseillerons. Nous vous remercions d'avance pour votre feedback.

**Suter Inox AG**  
Schachenstrasse 20  
CH-5116 Schinznach-Bad  
Tél. +41 56 463 63 33  
E-mail: [suter@suter.ch](mailto:suter@suter.ch)  
[www.suter.ch](http://www.suter.ch)



Sous réserve de modification des dimensions et modes de construction.

## L'innovation depuis 1947

Découvrez à fleur de peau la création d'une fabrication sur mesure:  
[www.suter.ch/video](http://www.suter.ch/video)

**Suter Inox AG**  
Schachenstrasse 20  
CH-5116 Schinznach-Bad

Tel. +41 56 463 63 33

[suter@suter.ch](mailto:suter@suter.ch)  
[www.suter.ch](http://www.suter.ch)

